



**ELEKTRONIK SYSTEM**

*Piotr Cieśliński*

ul. Ustronna 14  
89-606 Charzykowy

+48 608 34 34 34  
elektron@metaldetektor.pl

## II LAMPOWY SKANER X-RAY ELEKTRON-SXRF-2080II

➤ Dwuwieżkowa technologia skanowania produktu za pomocą dwóch lamp skierowanych pod kątem. Przeznaczony m.in. do produktów w słoikach, puszkach, butelkach itp.

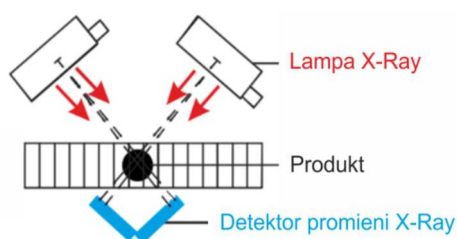
➤ Dzięki prześwietleniu produktu z dwóch różnych kątów system eliminuje martwe punkty, które występują na nieregularnych krawędziach opakowania np. szklany słoik czy butelka.



➤ Możliwość tworzenia kilku niezależnych obszarów detekcji dla wybranych stref produktu (np. góra, środek lub dół produktu).

Model	<b>ELEKTRON-SXRF</b>
Dwie lampy X-Ray	MAX. 480W/120kV
Szerokość maksymalna produktu badanego	200 mm
Wysokość maksymalna produktu badanego	250 mm
Najmniejsze możliwie wykrywalne testery	Stalowa kulka od 0,5 mm Stalowy drut od 0,3*2mm Szklana/Ceramiczna kulka od 1,5 mm
Prędkość transportera	10-60 m/min
System operacyjny	Windows 7
Ochrona przed promieniowaniem	Tunel ochronny
Promieniowanie zewnętrzne	< 0,5 µSv/h
Klasa szczelności	IP66
Temperatura pracy	Od -10 do +40 °C
Wilgotność pracy	30 ~ 90 %
Chłodzenie	Klimatyzator przemysłowy PFANNENBERG
System odrzutu	Spychacz
Ciśnienie powietrza	0,6 - 0,8 Mpa
Zasilanie	3,5 kW
Material	Stal nierdzewna szkiełkowana

## SCHEMAT USTAWIENIA LAMP



Technologiczne połączenie dwóch wiązek badających produkt zapewnia wysoki poziom detekcji.

## GLÓWNE CECHY

- Zdalne wsparcie techniczne serwisu w 24h niezależnie od jego lokalizacji.
- Ekran dotykowy, umożliwia łatwą obsługę oraz zarządzanie funkcjami (możliwość doprecyzowania manualnych ustawień parametrów co gwarantuje najwyższy poziom detekcji).
- Detekcja szkła w szkłe (butelki, słoiki) oraz metali w opakowaniach metalowych (puszki).
- Płynne zarządzanie każdą strefą detekcji podnoszące poziom i jakość skanowania.
- Możliwość wielowarstwowej i pełnozakresowej kontroli produktu.
- Intuicyjna i bardzo prosta obsługa urządzenia.
- Najwyższy możliwy poziom detekcji oraz niespotykana stabilność pracy podczas skanowania produktów o różnych kształtach wchodzących nieregularnie a nawet dryfująco.

## FUNKCJE SYSTEMU

- Dwa poziomy dostępu do programu zabezpieczone hasłem.
- Operator ma możliwość pełnej regulacji ustawień.
- Detekcja wadliwych produktów z uszczerbkiem ( zdeformowany produkt, pognieciona puszka, brak produktu lub produkt niepełnowartościowy).
- Możliwość współpracy z dowolnym separatorem.
- System automatycznej diagnostyki oraz kontroli bezpieczeństwa ( wykrycie otwartych drzwi inspekcyjnych w urządzeniu i natychmiastowe zatrzymanie urządzenia i wyłączenie promieniowania lampy X- Ray).

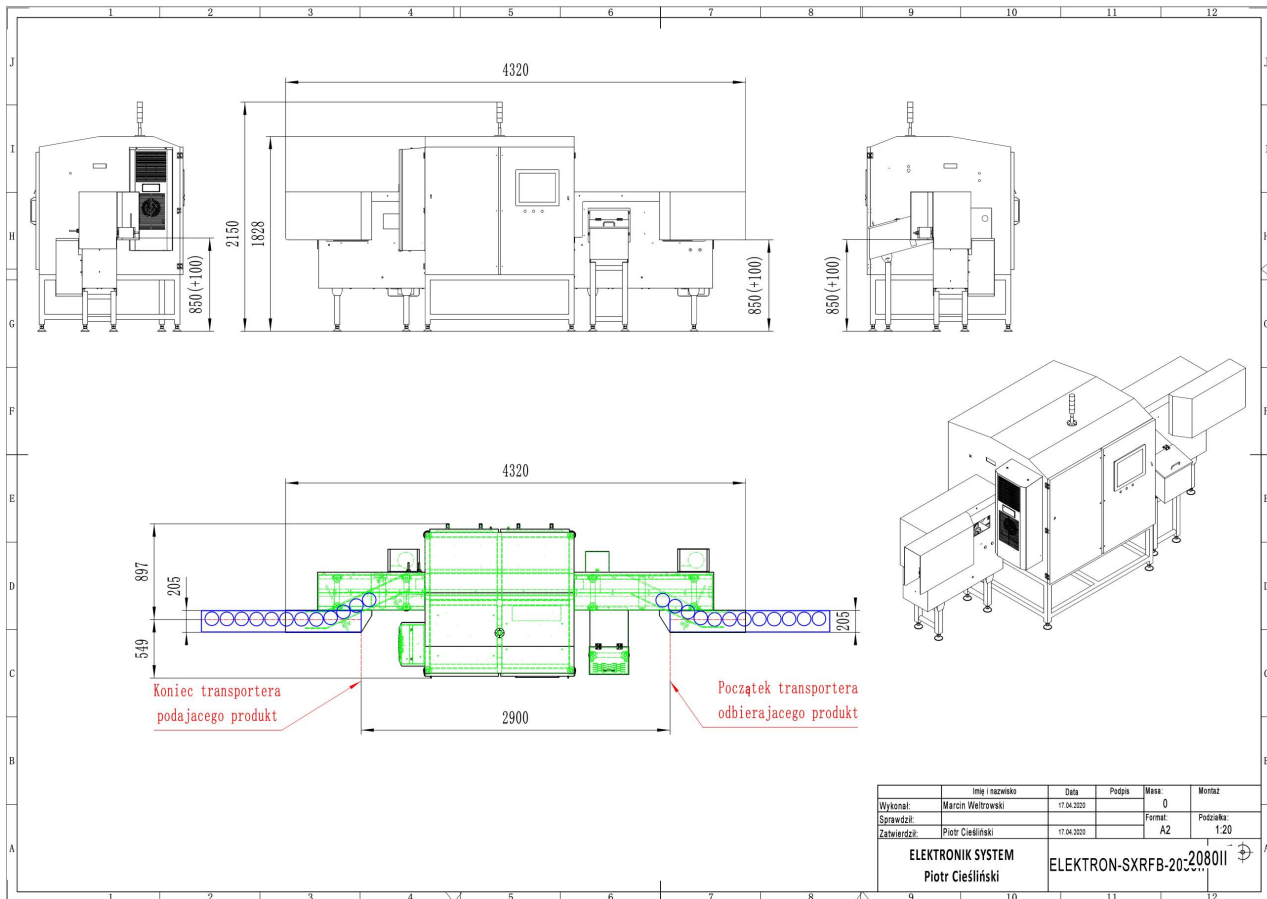
## ZESTAWIENIE PODZESPOŁÓW

FUNKCJA	NAZWA	PRODUCENT
Źródło promieni X	Generator promieni X	VJ USA
Odbiornik promieni X	Detektor promieni X	DT FINLANDIA
Zarządzanie urządzeniem	17" monitor dotykowy	iEi
Przetwarzanie danych	Komputer przemysłowy	TANK 820
Regulacja temperatury i wilgotności	Klimatyzator	PFANNENBERG
Napęd taśmy transportowej	Silnik z przekładnią	ORIENTAL MOTOR
Regulacja prędkości	Falownik	YASKAWA/OMRON
Zabezpieczenie elektryczne	Wyłączniki nadprądowe	SCHNEIDER ELECTRIC /ABB
Połączenie pomiędzy urządzeniami	Złącza wojskowe	PLT
Zarządzanie bezpieczeństwem	Wyłączniki krańcowe	OMRON
Zarządzanie automatyką	Sterownik PLC	OMRON
Informacje ostrzegawcze	Sygnalizator optyczno-akustyczny	SCHNEIDER ELECTRIC

## SYSTEM „FROST”

Skaner X-Ray może zostać wyposażony w niespotykany w innych urządzeniach, **system „FROST”** z wbudowanym systemem inteligentnego ogrzewania i termostatu, wewnątrz panelu sterowania, który chroni wewnętrzne układy elektroniczne przed wilgocią i chłodem. Jest to jedyna ochrona przed raptownymi zmianami temperatur podczas mycia i zabezpiecza przed absorpcją wilgoci do wewnątrz (na przykład zimna maszyna myta gorącą wodą).

## RYSUNEK TECHNICZNY ELEKTRON-SXRF-2080II



## NASZE REALIZACJE

